

ŞEDARABAN ŞARKI

Circuna

Muallim İsmail Hakkı Bey

Dil has ta sı yım yok mu be rım

der di me qā re re - SAZ -

Hic rin a ı yor kal bi pūr ā

lā mı ma qā re - SAZ - Hic rin

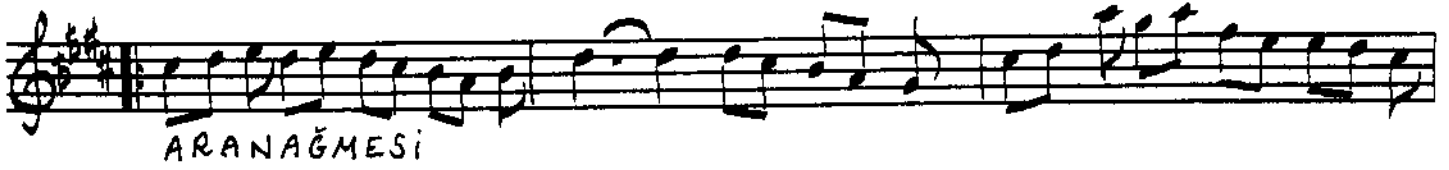
a ı yor kal bi pūr ā lā mı ma qā

re - SAZ - re Kas det

me sa kun mer ha met et bu di li zā

re bu di li zā re - SAZ -

ŞEDARABAN SARKI (Devamı)



Dil hastasıyım yok mu benim derdime cāre
Hicrin açıyor kalb-i pūr-ālāmuna yāre
Kasdetme sakın merhamet et bu dil-i zāre
Hicrin açıyor kalb-i pūr-ālāmuna yāre

Df. 180/370

Muallim İsmail Hakkı Beyin TRT.deki
kolleksiyonundan yazıldı. 